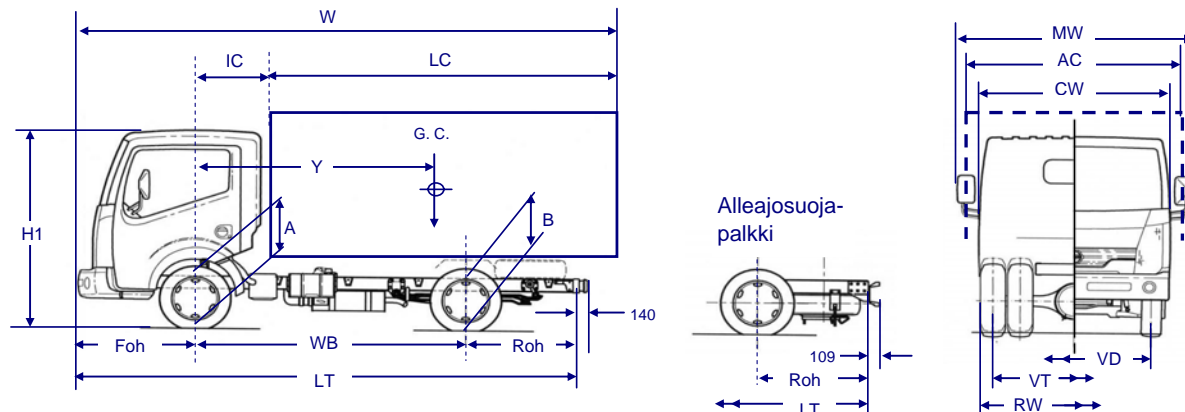




CABSTAR 35.13 / 35.15

GVW: 3500 kg

130/150 hv



AJONEUVON KUVA MITTOINEEN	35.13 SWB	35.13 MWB	35.13 LWB	35.15 SWB	35.15 MWB	35.15 LWB
---------------------------	--------------	--------------	--------------	--------------	--------------	--------------

MITAT (mm)

WB	Akseliväli	2 500	2 900	3 400	2 500	2 900	3 400
Foh	Etulylitys	1 062					
Roh	Takaylitys	983	1 283	1 583	983	1 283	1 583
LT	Kokonaispituus (1)	4 545	5 245	6 045	4 545	5 245	6 045
R1	Kääntösäde	Renkaasta		4 790	5 430	6 220	4 790
R2		Puskurista		5 280	5 920	6 730	5 280
CW	Ohjaamon leveys	Ilman peilejä		1 850			
MW	Kokonaisleveys	Pitkävartiset peilit		2 529			
		Lyhytvartiset peilit		2 265			
RW	Taka-akselin leveys	1 818		1816			
VD	Raideleveys edessä	1 573					
VT	Raideleveys takana	1 396		1 394			
H1	Korkeus (Ei kuormaa)	2 116					
A	Rungon korkeus etuakselilta	Ei kuormaa		578		575	
		Kuormattuna		538		536	
B	Rungon korkeus taka-akselilta	Ei kuormaa		674		679	
		Kuormattuna		577		586	

IC	Etuakselista korin etureunaan	650					
Y	Painopiste (2)	Vähintään		1 976	2 306	2 720	2 018
		Enintään		2 388	2 718	3 131	2 388
LC	Korin pituus (2)	Vähintään		2 651	3 311	4 139	2 735
		Enintään		3 476	4 136	4 961	3 476
W	Suurin kokonaispituus	5 188	5 848	6 673	5 188	5 848	6 673
AC	Korin suurin leveys	Pitkävartiset peilit		2 200			
		Lyhytvartiset peilit		1 900			

(1) Ilman alleajosuoja-palkkia tai takavaloja.

(2) Suurimmat ja pienimmät mitat ovat ohjeellisia. Ne koskevat vakiomallisia autoja, joiden kuorma on tasaisesti jakautunut ja joissa ei ole nosturia, takalaitanostinta tai muuta lisäkuormaa aiheuttavaa varustetta.

Jos korirakenne ei täytä näitä ehtoja, katso lisätietoja korinrakentajan standardeista.

Korinrakentajat vastaavat siitä, että ajoneuvo on kaikkien vaatimusten ja määräysten mukainen.

MASSAT (kg)

WB	Akseliväli	2 500	2 900	3 400	2 500	2 900	3 400
GVW	Ajoneuvon bruttopaino	Yhteensä		3 500			
		Etuakseli		1 750			
		Taka-akseli		2 200			
Jarrullisen perävaunun suurin massa		3 500					
Ajoneuvon omamassa käyttökunnossa (*)	Yhteensä		1 664	1 684	1 704	1 777	1 807
	Etuakseli		1 201	1 211	1 221	1 250	1 260
	Taka-akseli		463	473	483	527	547
Kantavuus		1 836	1 816	1 796	1 723	1 693	1 673

(*) Ajoneuvon omamassa on vakiomallisen ajoneuvon massa ilman kuljettajaa, täydellä polttoainesäiliöllä ja vararengas sekä työkalusarja mukana.

Lopullinen kantavuus varmistuu tyyppihyväksynnässä



CABSTAR 35.13 / 35.15

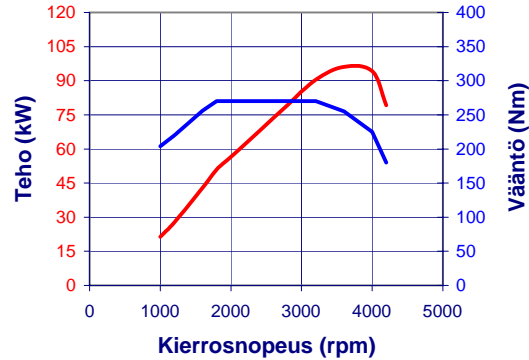
GVW: 3500 kg

130/150 hv

MOOTTORI YD25DDTi (Mi)

Sylinterien lukumäärä 4, rivissä
 Venttiileitä sylinteriä kohden: 4, DOHC
 Ilmanototapa: Turbo välijäähdyttimellä
 Ohjausjärjestelmä: ECCS
 Moottorin suorituskyky (direktiivin EC 80/1269 mukaisesti)
 Iskutilavuus: 2488 cm³
 Syl.halk.x iskunpit.: 89 mm x 100 mm
 Suurin teho (EC): 96 kW (130 hv) käyntinopeudella 3600 rpm
 Suurin vääntö (EC): 270 Nm (27.5 kgm) käyntinopeudella 1800 rpm
 Päästöluokka: EURO4 (70/220/EEC, täydennetty 2003/76/EC:lla)

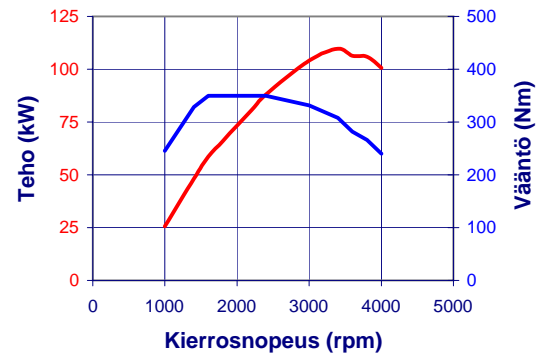
Puristussuhde: 16,5:1
 Polttoaine: Diesel
 Polttoaineen syöttöjärj.: Yhteispainesuoraruiskutus
 Päästöjen ohjausjärj.: EGR + katalysaattori



MOOTTORI ZD30 Kai (Hi)

Sylinterien lukumäärä 4, rivissä
 Venttiileitä sylinteriä kohden: 4, DOHC
 Ilmanototapa: Turbo välijäähdyttimellä
 Ohjausjärjestelmä: ECCS
 Moottorin suorituskyky (direktiivin EC 80/1269 mukaisesti)
 Iskutilavuus: 2953 cm³
 Syl. halk.x iskunpit.: 96 mm x 102 mm
 Suurin teho (EC): 110 kW (150 hv) käyntinopeudella 3400 rpm
 Suurin vääntö (EC): 350 Nm (35.7 kgm) käyntinopeudella 1600 rpm
 Päästöluokka: EURO4 (70/220/EEC, täydennetty 2003/76/EC:lla)

Puristussuhde: 16,9:1
 Polttoaine: Diesel
 Polttoaineen syöttöjärj.: Yhteispainesuoraruiskutus
 Päästöjen ohjausjärj.: EGR + katalysaattori, hiukkassuodatin (ei robotisoidulla)



VAIHEISTO 6S380

Kuusi synkronoitua vaihdetta eteenpäin, yksi taaksepäin
 1^a 5.36:1 2^a 3.15:1 3^a 2,04:1 4^a 1.36:1 5^a 1.00:1 6^a 0,79:1 MA 4.83:1

ROBOTISOITU VAIHEISTO 6AS420 (lisävaruste, vain 150 hv)

Kuusi synkronoitua vaihdetta eteenpäin, yksi taaksepäin
 1^a 5.15:1 2^a 3.02:1 3^a 1,96:1 4^a 1.36:1 5^a 1.00:1 6^a 0,80:1 MA 4.64:1

Suorituskyky	35.13	35.15
Välityssuhde	Vakio	
Suurin nopeus (nousu 0 %) km/h	133	137
Käyntinopeus 90 km/h:ssa	2 454	2 612
Nousujyrkkyys (%)	57	96
Suurin nousu liikkeellelähdessä (%)	46	77

KYTKIN

Kuiva yksilevyinen
 Halkaisija 250 mm (130 hv)
 Halkaisija 275 mm (150 hv)
 Hydraulinen käyttö

TASAUSPYÖRÄSTÖ

Alentava hypoidityyppinen
 Välityssuhde: 4,111 : 1 (130 hv)
 Välityssuhde: 4,375 : 1 (150 hv)
 Tasauspyörästäön luistonrajoitin (vain 130hv)

OHJAUS

Tehostettu hammastanko-ohjaus
 Ohjauspyörän halk.: 400 mm
 Säädettävä ohjauspylväs

PYÖRÄT & RENKAAT

Etu: yksi pyörä Taka: paripyörät
 Pyörä: 5x15" [5xM16]
 Renkaat: 195/70R15

RUNKO

Pitkittäiset teräksiset "C"-malliset sivu-palkit
 Niitatut poikittaispalkit
 Korin kiinnitys
 Leikkaus: 128x52x4 mm
 Rungon leveys: 752 mm

ETUJOUSITUS (1.75T)

Erillinen tuenta, pääll. kolmiotukivarret
 Poikittainen jousi
 Iskunvaimentimet
 Kall. vaimennintangon halk.: 26 mm

TAKAJOUSITUS (2.20 T)

Kiinteä akseli
 Paraboliset lehtijouset
 Iskunvaimentimet
 Kall. vaimennintangon halk.: 25 mm

POLTTOAINEJÄRJESTELMÄ (90)

Säiliö: 90 l, valmistettu muovista
 Oikealla puolella
 Lukollinen täyttökorkki

JARRUJÄRJESTELMÄ (HYD)

Kaksipiirinen hydraulijärjestelmä
 Alipainetehostin
 Lukkiutumaton jarrujärjestelmä (ABS)
 Elektroninen jarruvoiman jako (EBD)

Etuajaru
 Jäähdytetty levy Halkaisija: 231 mm

Takajarru
 Levy Halkaisija: 238 mm

Käyttöajaru

Hydraulinen kaksipiirinen järjestelmä

Hätäajaru

Käyttöjarrun piirin kautta

Seisontajarru

Mekaaninen, seisontajarrurummut taka-akselilla

SÄHKÖJÄRJESTELMÄ (130 hv)

Jännite: 12 V
 Käynnistysmoottori: 2,2 Kw
 Laturi: 130 A
 Akun kapasiteetti (1 x 110 Ah)

SÄHKÖJÄRJESTELMÄ (150 hv)

Jännite: 12 V
 Käynnistysmoottori: 2,5 Kw
 Laturi: 135 A
 Akun kapasiteetti (2 x 65 Ah)

HUOMAUTUKSIA:

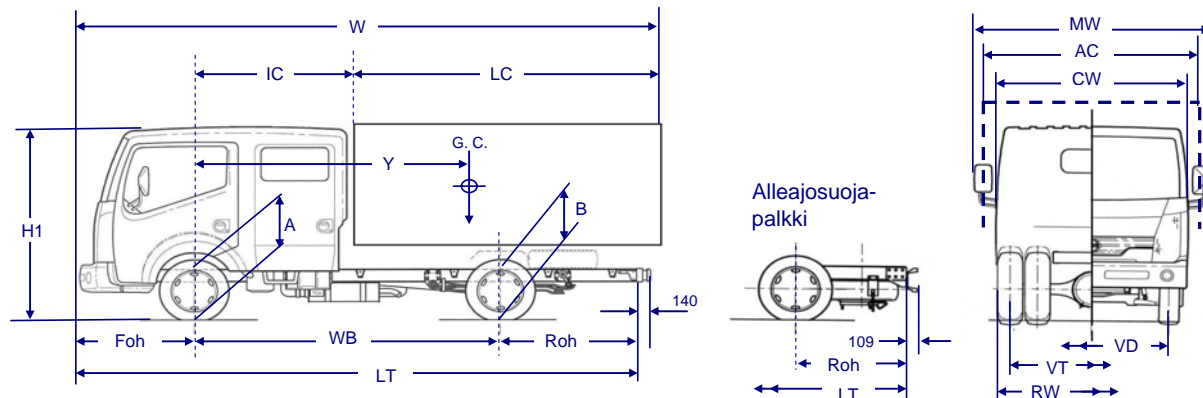
Nämä tiedot eivät koske tiettyä maata.
 Kaikki annetut tiedot saattavat muuttua tuotekehityksen tai ajoneuvojen muutosten takia.



CABSTAR Double Cab 35.13 / 35.15

GVW: 3500 kg

130/150 hv



AJONEUVON KUVA MITTOINEEN		35.13	35.15		
		LWB	LWB		
MITAT (mm)					
WB	Akseliväli		3 400		
Foh	Etuylyitys		1 062		
Roh	Takaylyitys		1 583		
LT	Kokonaispituus (1)		6 045		
R1	Kääntösäde	Renkaasta	6 270		
R2		Puskurista	6 770		
CW	Ohjaamon leveys		1 850		
MW	Kokonaisleveys	Pitkävirtiset peilit	2 529		
		Lyhytvirtiset peilit	2 265		
RW	Taka-akselin leveys		1 818		
VD	Raideleveys edessä		1 573		
VT	Raideleveys takana	1 396		1 394	
H1	Korkeus (Ei kuormaa)		2 116		
A	Rungon korkeus etuakselilta	Ei kuormaa	566		
		Kuormattuna	539		535
B	Rungon korkeus taka-akselilta	Ei kuormaa	664		674
		Kuormattuna	576		586
IC	Etuakselista korin etureunaan		1 650		
Y	Painopiste (2)	Vähintään	3 233		3 304
		Enintään	3 631		
LC	Korin pituus (2)	Vähintään	3 166		3 308
		Enintään	3 961		
W	Suurin kokonaispituus		6 673		
AC	Korin suurin leveys	Pitkävirtiset peilit	2 200		
		Lyhytvirtiset peilit	1 900		

(1) Ilman alleajosuojapalkkia tai takavalvoja.

(2) Suurimmat ja pienimmät mitat ovat ohjeellisia. Ne koskevat vakioallisia autoja, joiden kuorma on tasaisesti jakautunut ja joissa ei ole nosturia, takalaitanostinta tai muuta lisäkuormaa aiheuttavaa varustetta.

Jos korirakenne ei täytä näitä ehtoja, katso lisätietoja korinrakentajan standardeista.

Korinrakentajat vastaavat siitä, että ajoneuvo on kaikkien vaatimusten ja määräysten mukainen.

MASSAT (kg)					
WB	Akseliväli		3 400		
GVW	Ajoneuvon bruttopaino	Yhteensä	3 500		
		Etuakseli	1 750		
		Taka-akseli	2 200		
	Jarrullisen perävaunun suurin massa		3 500		
Ajoneuvon omamassa käyttökunnossa (*)		Yhteensä	1 879		1 967
		Etuakseli	1 326		1 360
		Taka-akseli	553		607
Kantavuus			1 621		1 533

(*) Ajoneuvon omamassa on vakioallisen ajoneuvon massa ilman kuljettajaa, täydellä polttoainesäiliöllä ja vararengas sekä työkalusarja mukana.

Lopullinen kantavuus varmistuu tyyppihyväksynnässä



CABSTAR Double Cab 35.13 / 35.15

GVW: 3500 kg

130/150 hv

MOOTTORI YD25DDTi (Mi)

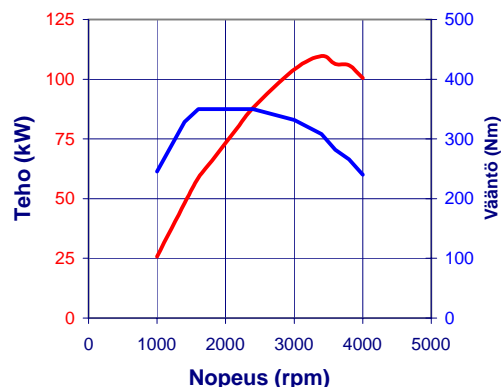
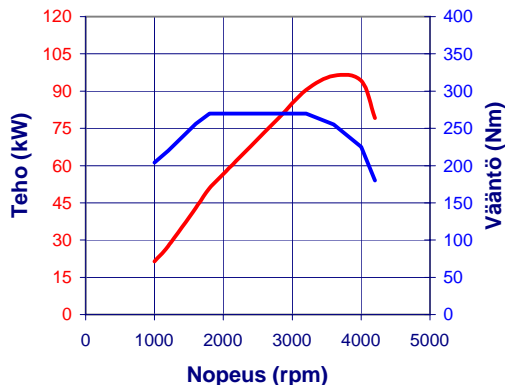
Sylinterien lukumäärä 4, rivissä
 Venttiileitä sylinteriä kohden: 4, DOHC
 Ilmanototapa: Turbo välijäähdyttimellä
 Ohjausjärjestelmä: ECCS
 Moottorin suorituskyky (direktiivin EC 80/1269 mukaisesti)
 Iskutilavuus: 2488 cm³
 Syl.halk.x iskunpit.: 89 mm x 100 mm
 Suurin teho (EC): 96 kW (130 HP) käyntinopeudella 3600 rpm
 Suurin vääntö (EC): 270 Nm (27.5 kgm) käyntinopeudella 1800 rpm
 Päästöluokka: EURO4 (70/220/EEC, täydennetty 2003/76/EC:lla)

Puristussuhde: 16,5:1
 Polttoaine: Diesel
 Polttoaineen syöttöjärj.: Yhteispainesuoraruiskutus
 Päästöjen ohjausjärj.: EGR + Katalysaattori

MOOTTORI ZD30 Kai (Hi)

Sylinterien lukumäärä 4, rivissä
 Venttiileitä sylinteriä kohden: 4, DOHC
 Ilmanototapa: Turbo välijäähdyttimellä
 Ohjausjärjestelmä: ECCS
 Moottorin suorituskyky (direktiivin EC 80/1269 mukaisesti)
 Iskutilavuus: 2953 cm³
 Syl.halk.x iskunpit.: 96 mm x 102 mm
 Suurin teho (EC): 110 kW (150 HP) käyntinopeudella 3400 rpm
 Suurin vääntö (EC): 350 Nm (35.7 kgm) käyntinopeudella 1600 rpm
 Päästöluokka: EURO4 (70/220/EEC, täydennetty 2003/76/EC:lla)

Puristussuhde: 16,9:1
 Polttoaine: Diesel
 Polttoaineen syöttöjärj.: Yhteispainesuoraruiskutus
 Päästöjen ohjausjärj.: EGR + Katalysaattori
 hiukkassuodatin (ei robotisoidulla)



VAIHEISTO 6S380

Kuusi synkronoitua vaihdetta eteenpäin, yksi taaksepäin
 1^a 5.36:1 2^a 3.15:1 3^a 2.04:1 4^a 1.36:1 5^a 1.00:1 6^a 0.79:1 MA 4.83:1

ROBOTISOITU VAIHEISTO 6AS420 (lisävaruste, vain 150 hv)

Kuusi synkronoitua vaihdetta eteenpäin, yksi taaksepäin
 1^a 5.15:1 2^a 3.02:1 3^a 1.96:1 4^a 1.36:1 5^a 1.00:1 6^a 0.80:1 MA 4.64:1

Suorituskyky	35.13	35.15
Välityssuhde	Vakio	
Suurin nopeus (nousu 0 %) km/h	133	137
Käyntinopeus 90 km/h:ssa	2 454	2 612
Nousujyrkkyys (%)	57	96
Suurin nousu liikkeellelähdessä (%)	46	77

KYTKIN

Kuiva yksilevyinen
 Halkaisija 250 mm (130 hv)
 Halkaisija 275 mm (150 hv)
 Hydraulinen käyttö

TASAUSPYÖRÄSTÖ

Alentava hypoidityyppinen
 Välytysuhde: 4,111 : 1 (130 hv)
 Välytysuhde: 4,375 : 1 (150 hv)
 Tasauspyörästön luistonrajoitin (vain 130hv)

OHJAUS

Tehostettu hammastanko-ohjaus
 Ohjauspyörän halk.: 400 mm
 Säädettävä ohjauspylväs

PYÖRÄT & RENKAAT

Etu: yksi pyörä Taka: paripyörät
 Pyörä: 5x15" [5xM16]
 Renkaat: 195/70R15

RUNKO

Pitkittäiset teräksiset "C"-malliset sivu-palkit
 Niitatut poikittaispalkit
 Korin kiinnitys
 Leikkaus: 128x52x4 mm
 Rungon leveys: 752 mm

ETUJOUSITUS (1.75T)

Erillinen tuenta, pääll. kolmiotukivarret
 Poikittainen jousi
 Iskunvaimentimet
 Kall. vaimennintangon halk.: 26 mm

TAKAJOUSITUS (2.20 T)

Kiinteä akseli
 Paraboliset lehtijouset
 Iskunvaimentimet
 Kall. vaimennintangon halk.: 25 mm

POLTOAINEJÄRJESTELMÄ (90)

Säiliö: 90 l, valmistettu muovista
 Oikealla puolella
 Lukollinen täyttökorkki

JARRUJÄRJESTELMÄ (HYD)

Kaksipiirinen hydraulijärjestelmä
 Alipainetehostin
 Lukkiutumaton jarrujärjestelmä (ABS)
 Elektroninen jarruvoiman jako (EBD)

Etujaaru
 Jäähdytetty levy Halkaisija: 231 mm

Takajaaru
 Levy Halkaisija: 238 mm

Käyttöjaaru
 Hydraulinen kaksipiirinen järjestelmä
Hätäjaaru
 Käyttöjarrun piirin kautta
Seisontajarru
 Mekaaninen, seisontajarrurummut taka-akselilla

SÄHKÖJÄRJESTELMÄ (130 hv)

Jännite: 12 V
 Käynnistysmoottori: 2,2 Kw
 Laturi: 130 A
 Akun kapasiteetti (1 x 110 Ah)

SÄHKÖJÄRJESTELMÄ (150 hv)

Jännite: 12 V
 Käynnistysmoottori: 2,5 Kw
 Laturi: 135 A
 Akun kapasiteetti (2 x 65 Ah)

HUOMAUTUKSIA:

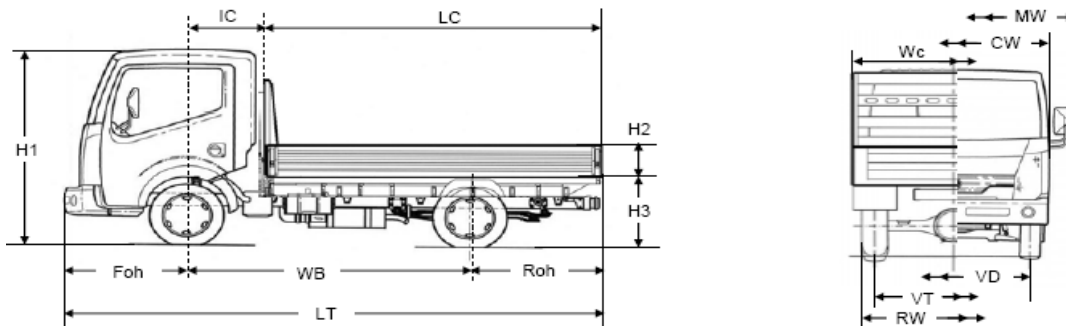
Nämä tiedot eivät koske tiettyä maata.
 Kaikki annetut tiedot saattavat muuttua tuotekehityksen tai ajoneuvojen muutosten takia.



CABSTAR Dropside 35.13 / 35.15

GVW: 3500 kg

130/150 hv



AJONEUVON KUVA MITTOINEEN		35.13 SWB	35.13 MWB	35.13 LWB	35.15 SWB	35.15 MWB	35.15 LWB
MITAT (mm)							
WB	Akseliväli	2 500	2 900	3 400	2 500	2 900	3 400
Foh	Etulylitys	1 062					
Roh	Takaylitys	1 137	1 477	1 807	1 137	1 477	1 807
LT	Kokonaispituus (1)	4 699	5 439	6 269	4 699	5 439	6 269
R1	Kääntösäde	Renkaasta		4 790	5 430	6 220	4 790
R2		Puskurista		5 280	5 920	6 730	5 280
CW	Ohjaamon leveys	Ilman peilejä		1 870			
MW	Kokonaisleveys	Pitkävartiset peilit		2 529			
		Lyhytvartiset peilit		2 265			
RW	Taka-akselin leveys	1 818		1816			
VD	Raideleveys edessä	1 573					
VT	Raideleveys takana	1 396		1 394			
IC	Etuakselista korin etureunaan	657					
LC	Lavan pituus	2 950	3 720	4 550	2 950	3 720	4 550
Wc	Lavan leveys	2 100					
H1	Korkeus (Ei kuormaa)	2 116					
H2	Lavan korkeus	400					
H3	Lavan korkeus maasta	912		917		916	917

MASSAT (kg)

GVW	Ajoneuvon bruttopaino	Yhteensä	3 500				
		Etuakseli	1 750				
		Taka-akseli	2 200				
Jarrullisen perävaunun suurin massa		3 500					
Ajoneuvon omamassa käyttökunnossa (*)	Yhteensä	1 924	2 000	2 059	2 012	2 098	2 156
	Etuakseli	1 251	1 270	1 288	1 297	1 316	1 334
	Taka-akseli	673	730	771	715	782	822
Kantavuus		1 576	1 500	1 441	1 488	1 402	1 344

(*) Ajoneuvon omamassa on vakiomallisen ajoneuvon massa ilman kuljettajaa, täydellä polttoainesäiliöllä ja vararengas sekä työkalusarja mukana. Lopullinen kantavuus varmistuu tyyppihyväksynnässä

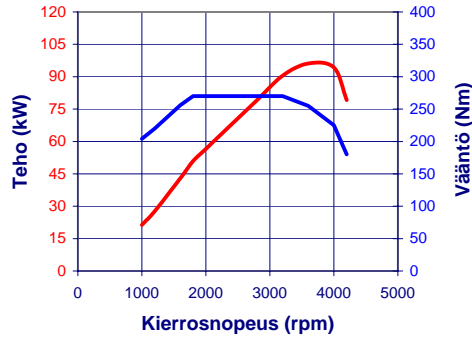
LAVAN OMINAISUUDET

Väliseinä (hytin suoja)	Terästä, tikapuuprofiili, 4 tukipalkkia					
Sivulaidat	Alumiiniset, taitettavat					
Takalaita	Alumiininen, taitettava					
Lavan pohja	Puinen, anti-slip					
Takaroiskesuojat	Muoviset					
Kiinnityspisteet	Määrä	8	10	8	8	10
	Tyyppi	Lattiakiinnitteiset, säädettävät (DIN 75410)				
Ääriarvat		-	2	-	-	2

MOOTTORI YD25DDTi (Mi)

Sylinterien lukumäärä 4, rivissä
Venttiileitä sylinteriä kohden: 4, DOHC
Ilmanotto tapa: Turbo välijäähdyttimellä
Ohjausjärjestelmä: ECCS
Moottorin suorituskyky (direktiivin EC 80/1269 mukaisesti)
Iskutilavuus: 2488 cm³
Syl.halk.x iskunpiti.: 89 mm x 100 mm
Suurin teho (EC): 96 kW (130 hv) käyntinopeudella 3600 rpm
Suurin vääntö (EC): 270 Nm (27.5 kgm) käyntinopeudella 1800 rpm
Päästöluokka: EURO4 (70/220/EEC, täydennetty 2003/76/EC:lla)

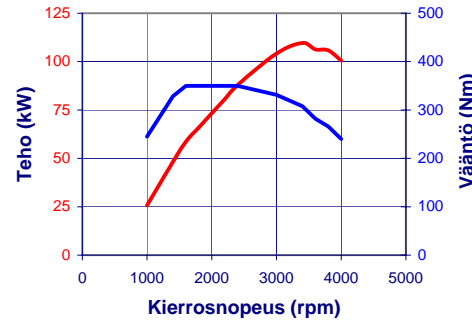
Puristussuhde: 16,5:1
Polttoaine: Diesel
Polttoaineen syöttöjärj.: Yhteispainesuoraruiskutus
Päästöjen ohjausjärj.: EGR + katalysaattori



MOOTTORI ZD30 Kai (Hi)

Sylinterien lukumäärä 4, rivissä
Venttiileitä sylinteriä kohden: 4, DOHC
Ilmanotto tapa: Turbo välijäähdyttimellä
Ohjausjärjestelmä: ECCS
Moottorin suorituskyky (direktiivin EC 80/1269 mukaisesti)
Iskutilavuus: 2953 cm³
Syl. halk.x iskunpiti.: 96 mm x 102 mm
Suurin teho (EC): 110 kW (150 hv) käyntinopeudella 3400 rpm
Suurin vääntö (EC): 350 Nm (35.7 kgm) käyntinopeudella 1600 rpm
Päästöluokka: EURO4 (70/220/EEC, täydennetty 2003/76/EC:lla)

Puristussuhde: 16,9:1
Polttoaine: Diesel
Polttoaineen syöttöjärj.: Yhteispainesuoraruiskutus
Päästöjen ohjausjärj.: EGR + katalysaattori, hiukkassuodatin (ei robotisoidulla)



VAIHEISTO 6S380

Kuusi synkronoitua vaihdetta eteenpäin, yksi taaksepäin
1^a 5.36:1 2^a 3.15:1 3^a 2.04:1 4^a 1.36:1 5^a 1.00:1 6^a 0,79:1 MA 4.83:1

ROBOTISOITU VAIHEISTO 6AS420 (lisävaruste, vain 150 hv)

Kuusi synkronoitua vaihdetta eteenpäin, yksi taaksepäin
1^a 5.15:1 2^a 3.02:1 3^a 1.96:1 4^a 1.36:1 5^a 1.00:1 6^a 0,80:1 MA 4.64:1

Suorituskyky	35.13	35.15
Välityssuhde	Vakio	
Suurin nopeus (nousu 0 %) km/h	133	137
Käyntinopeus 90 km/h:ssa	2 454	2 612
Nousujyrkkyyys (%)	57	96
Suurin nousu liikkeellelähdessä (%)	46	77

KYTKIN

Kuiva yksilevyinen
Halkaisija 250 mm (130 hv)
Halkaisija 275 mm (150 hv)
Hydraulinen käyttö

TASAUOPYÖRÄSTÖ

Aientava hypoidityyppinen
Välityssuhde: 4,111 : 1 (130 hv)
Välityssuhde: 4,375 : 1 (150 hv)
Tasauspyörästön luistonrajoitin (vain 130hv)

OHJAUS

Tehostettu hammastanko-ohjaus
Ohjauspyörän halk.: 400 mm
Säädettävä ohjauspylväs

PYÖRÄT & RENKAAT

Etu: yksi pyörä Taka: paripyörät
Pyörä: 5x15" [5xM16]
Renkaat: 195/70R15

RUNKO

Pitkittäiset teräksiset
"C"-malliset sivu-palkit
Niitattut poikittaispalkit
Korin kiinnitys
Leikkaus: 128x52x4 mm
Rungon leveys: 752 mm

ETUJOUSITUS (1.75T)

Erillinen tuenta, pääll. kolmiotukivarret
Poikittainen jousi
Iskunvaimentimet
Kall. vaimennintangon halk.: 26 mm

TAKAJOUSITUS (2.20 T)

Kiinteä akseli
Paraboliset lehtijouset
Iskunvaimentimet
Kall. vaimennintangon halk.: 25 mm

POLTOAINEJÄRJESTELMÄ (90)

Säiliö: 90 l, valmistettu muovista
Oikealla puolella
Lukollinen täyttökorkki

JARRUJÄRJESTELMÄ (HYD)

Kaksipiirinen hydraulijärjestelmä
Alipainetehostin
Lukkiutumaton jarrujärjestelmä (ABS)
Elektroninen jarruvoiman jako (EBD)

Etujarru

Jäähdytetty levy Halkaisija: 231 mm

Takajarru

Levy Halkaisija: 238 mm

Käyttöjarru

Hydraulinen kaksipiirinen järjestelmä

Hätäjarru

Käyttöjarrun piirin kautta

Seisontajarru

Mekaaninen, seisontajarrurummut taka-akselilla

SÄHKÖJÄRJESTELMÄ (130 hv)

Jännite: 12 V
Käynnistysmoottori: 2,2 Kw
Laturi: 130 A
Akun kapasiteetti (1 x 110 Ah)

SÄHKÖJÄRJESTELMÄ (150 hv)

Jännite: 12 V
Käynnistysmoottori: 2,5 Kw
Laturi: 135 A
Akun kapasiteetti (2 x 65 Ah)

HUOMAUTUKSIA:

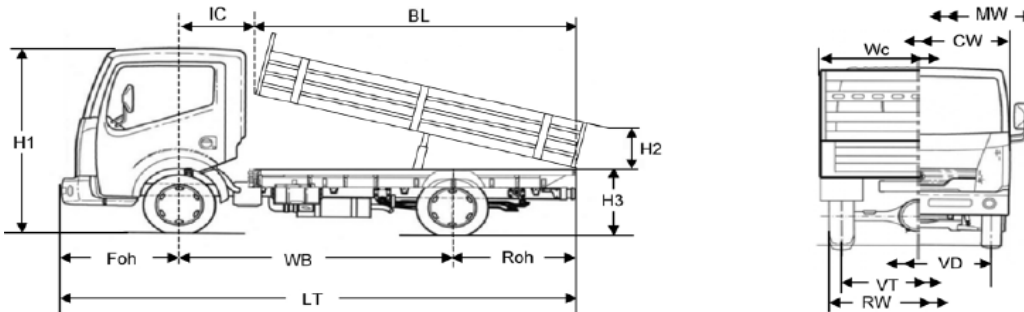
Nämä tiedot eivät koske tiettyä maata.
Kaikki annetut tiedot saattavat muuttua tuotekehityksen tai ajoneuvojen muutosten takia.



CABSTAR Tipper 35.13 / 35.15

GVW: 3500 kg

130/150 hv



AJONEUVON KUVA MITTOINEEN		35.13 SWB	35.13 MWB		35.15 SWB	35.15 MWB
MITAT (mm)						
WB	Akseliväli	2 500	2 900		2 500	2 900
Foh	Etuylytys			1 062		
Roh	Takaylytys	1 347	1 507		1 347	1 507
LT	Kokonaispituus (1)	4 862	5 560		4 862	5 560
R1	Kääntösäde	Renkaasta	4 790	5 430	4 790	5 430
R2		Puskurista	5 280	5 920	5 280	5 920
CW	Ohjaamon leveys			Ilman peilejä	1 870	
MW	Kokonaisleveys			Pitkävartiset peilit	2 529	
				Lyhytvartiset peilit	2 265	
RW	Taka-akselin leveys				1 818	
VD	Raideleveys edessä				1 573	
VT	Raideleveys takana				1 396	
IC	Etuakselista korin etureunaan				687	
BL	Lavan pituus	3 150	3150+box		3 150	3150+box
Wc	Lavan leveys				1 900	
H1	Korkeus (Ei kuormaa)				2 210	
H2	Lavan korkeus				400	
H3	Lavan korkeus maasta				912	

MASSAT (kg)

GVW	Ajoneuvon bruttopaino	Yhteensä	3 500			
		Etuakseli	1 750			
		Taka-akseli	2 200			
Jarrullisen perävaunun suurin massa		Yhteensä	3 500			
Ajoneuvon omamassa käyttökunnossa (*)		Yhteensä	2 224	2 374	2 337	2 497
		Etuakseli	1 263	1 205	1 312	1 254
		Taka-akseli	1 169	1 169	1 025	1 243
Kantavuus			1 276	1 126	1 163	1 003

(*) Ajoneuvon omamassa on vakiomallisen ajoneuvon massa ilman kuljettajaa, täydellä polttoainesäiliöllä ja vararengas sekä työkalusarja mukana. Lopullinen kantavuus varmistuu tyyppihyväksynnässä

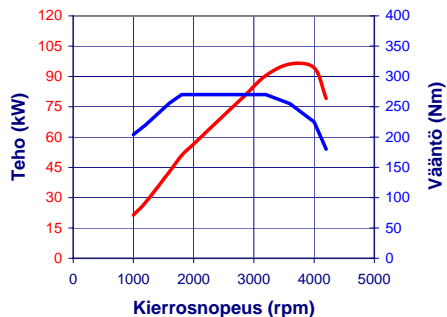
LAVAN OMINAISUUDET

Väliseinä (hytin suoja)	Terästä, tikapuuprofiili, 4 tukipalkkia
Sivulaidat	Alumiini, taitettavat
Takalaita	180° kääntyvä ja irroitettava
Lavan pohja	Alumiini, taitettava
Takaraiskesuojat	kääntyvä ja irroitettava
Nostosylinteri	Teräs, 25/10 mm
Hydrauliikka	Muovi
Kaukosäätö	Terästä.
Pintakäsittely	90 bar, integroitu öljysäiliö, 2 tonnin kapasiteetti nosturilla.
Äärivalot	Hytissä, sulakkeella, maksimi kallistuksen varoitin, ylös ja alas ohjaus, hätäseis.
	Kaikki teräsosat galvanoitu ja maalattu jauhemaalilla
	-

MOOTTORI YD25DDTi (Mi)

Sylinterien lukumäärä 4, rivissä
Venttiileitä sylinteriä kohden: 4, DOHC
Ilmanottoapa: Turbo välijäähdyttimellä
Ohjausjärjestelmä: ECCS
Moottorin suorituskyky (direktiivien EC 80/1269 mukaisesti)
Iskutilavuus: 2488 cm³
Syl.halk.x iskunpituus: 89 mm x 100 mm
Suurin teho (EC): 96 kW (130 hv) käyntinopeudella 3600 rpm
Suurin vääntö (EC): 270 Nm (27.5 kgm) käyntinopeudella 1800 rpm
Päästöluokka: EURO4 (70/220/EEC, täydennetty 2003/76/EC:lla)

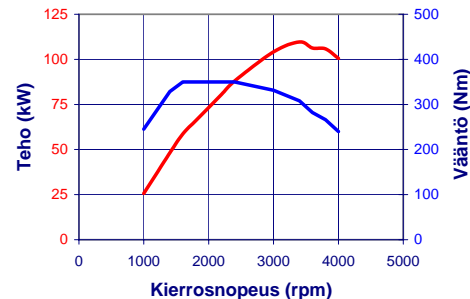
Puristussuhde: 16,5:1
Polttoaine: Diesel
Polttoaineen syöttöjärj.: Yhteispainesuoraruiskutus
Päästöjen ohjausjärj.: EGR + katalysaattori



MOOTTORI ZD30 Kai (Hi)

Sylinterien lukumäärä 4, rivissä
Venttiileitä sylinteriä kohden: 4, DOHC
Ilmanottoapa: Turbo välijäähdyttimellä
Ohjausjärjestelmä: ECCS
Moottorin suorituskyky (direktiivien EC 80/1269 mukaisesti)
Iskutilavuus: 2953 cm³
Syl. halk.x iskunpituus: 96 mm x 102 mm
Suurin teho (EC): 110 kW (150 hv) käyntinopeudella 3400 rpm
Suurin vääntö (EC): 350 Nm (35.7 kgm) käyntinopeudella 1600 rpm
Päästöluokka: EURO4 (70/220/EEC, täydennetty 2003/76/EC:lla)

Puristussuhde: 16,9:1
Polttoaine: Diesel
Polttoaineen syöttöjärj.: Yhteispainesuoraruiskutus
Päästöjen ohjausjärj.: EGR + katalysaattori, hiukkassuodatin (ei robotisoidulla)



VAIHEISTO 6S380

Kuusi synkronoitua vaihdetta eteenpäin, yksi taaksepäin
1^a 5.36:1 2^a 3.15:1 3^a 2.04:1 4^a 1.36:1 5^a 1.00:1 6^a 0.79:1 MA 4.83:1

ROBOTISOITU VAIHEISTO 6AS420 (lisävaruste, vain 150 hv)

Kuusi synkronoitua vaihdetta eteenpäin, yksi taaksepäin
1^a 5.15:1 2^a 3.02:1 3^a 1.96:1 4^a 1.36:1 5^a 1.00:1 6^a 0.80:1 MA 4.64:1

Suorituskyky	35.13	35.15
Välityssuhde	Vakio	
Suurin nopeus (nousu 0 %) km/h	133	137
Käyntinopeus 90 km/h:ssa	2 454	2 612
Nousujyrkkyyks (%)	57	96
Suurin nousu liikkeellelähdössä (%)	46	77

KYTKIN

Kuiva yksilevyinen
Halkaisija 250 mm (130 hv)
Halkaisija 275 mm (150 hv)
Hydraulinen käyttö

TASAUSPYÖRÄSTÖ

Alentava hypoidityyppinen
Välityssuhde: 4,111 : 1 (130 hv)
Välityssuhde: 4,375 : 1 (150 hv)
Tasauspyörästön luistonrajoitin (vain 130hv)

OHJAUS

Tehostettu hammastanko-ohjaus
Ohjauspyörän halk.: 400 mm
Säädettävä ohjauspylväs

PYÖRÄT & RENKAAT

Etu: yksi pyörä Taka: pari pyörä
Pyörä: 5x15" [5xM16]
Renkaat: 195/70R15

RUNKO

Pitkittäiset teräksiset "C"-malliset sivu-palkit
Niitatut poikittaispalkit
Korin kiinnitys
Leikkaus: 128x52x4 mm
Rungon leveys: 752 mm

ETUJOUSITUS (1.75T)

Erillinen tuenta, pääll. kolmiotukivarret
Poikittainen jousi
Iskunvaimentimet
Kall. vaimennintangon halk.: 26 mm

TAKAJOUSITUS (2.20 T)

Kiinteä akseli
Paraboliset lehtijouset
Iskunvaimentimet
Kall. vaimennintangon halk.: 25 mm

POLTTOAINEJÄRJESTELMÄ (90)

Säiliö: 90 l, valmistettu muovista
Oikealla puolella
Lukollinen täyttökorkki

JARRUJÄRJESTELMÄ (HYD)

Kaksipiirinen hydraulijärjestelmä
Alipainetehostin
Lukkiutumaton jarrujärjestelmä (ABS)
Elektroninen jarruvoiman jako (EBD)

Etujarru

Jäähdytetty levy Halkaisija: 231 mm

Takajarru

Levy Halkaisija: 238 mm

Käyttöjarru

Hydraulinen kaksipiirinen järjestelmä

Hätäjarru

Käyttöjarrun piirin kautta

Seisontajarru

Mekaaninen, seisontajarrurummut taka-akselilla

SÄHKÖJÄRJESTELMÄ (130 hv)

Jännite: 12 V
Käynnistysmoottori: 2,2 Kw
Laturi: 130 A
Akun kapasiteetti (1 x 110 Ah)

SÄHKÖJÄRJESTELMÄ (150 hv)

Jännite: 12 V
Käynnistysmoottori: 2,5 Kw
Laturi: 135 A
Akun kapasiteetti (2 x 65 Ah)

HUOMAUTUKSIA:

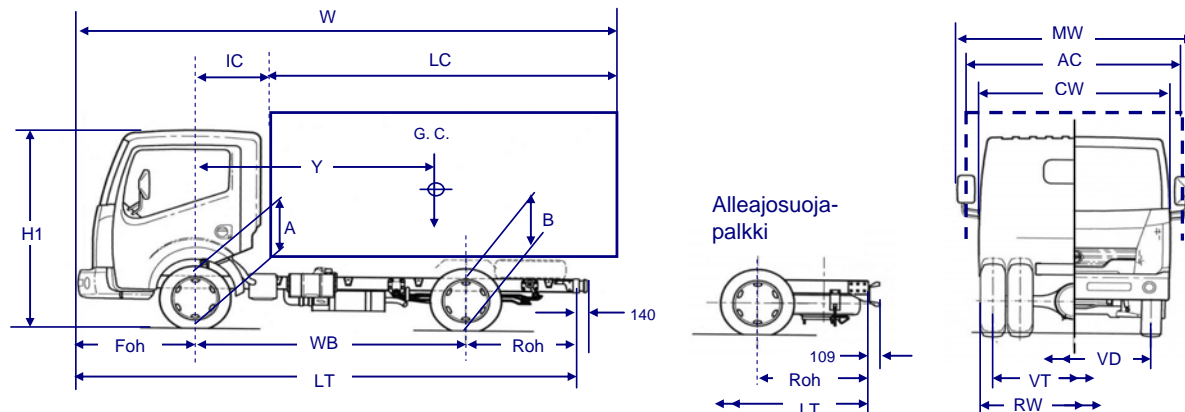
Nämä tiedot eivät koske tiettyä maata.
Kaikki annetut tiedot saattavat muuttua tuotekehityksen tai ajoneuvojen muutosten takia.



CABSTAR 45.13 / 45.15

GVW: 4500 kg

130/150 hv



AJONEUVON KUVA MITTOINEEN		45.13 SWB	45.13 MWB	45.13 LWB	45.15 SWB	45.15 MWB	45.15 LWB
MITAT (mm)							
WB	Akseliväli	2 500	2 900	3 400	2 500	2 900	3 400
Foh	Etuylyitys	1 062					
Roh	Takaylyitys	1 183	1 483	1 883	1 183	1 483	1 883
LT	Kokonaispituus (1)	4 745	5 445	6 345	4 745	5 445	6 345
R1	Kääntösäde	Renkaasta		4 790	5 430	6 230	6 230
R2		Puskurista		5 290	5 940	6 740	6 740
CW	Ohjaamon leveys	Ilman peilejä		1 850			
MW	Kokonaisleveys	Pitkävartiset peilit		2 529			
		Lyhytvartiset peilit		2 265			
RW	Taka-akselin leveys	1 902		1 914			
VD	Raideleveys edessä	1 569					
VT	Raideleveys takana	1 480		1 492			
H1	Korkeus (Ei kuormaa)	2 135					
A	Rungon korkeus etuakselilta	Ei kuormaa		600		596	
		Kuormattuna		553		549	
B	Rungon korkeus taka-akselilta	Ei kuormaa		693		692	
		Kuormattuna		602		604	
IC	Etuakselista korin etureunaan	650					
Y	Painopiste (2)	Vähintään		2 154	2 515	2 968	2 176
		Enintään		2 388	2 718	3 131	2 388
LC	Korin pituus (2)	Vähintään		3 008	3 730	4 635	3 052
		Enintään		3 476	4 136	4 961	3 476
W	Suurin kokonaispituus	5 188	5 848	6 673	5 188	5 848	6 673
AC	Korin suurin leveys	Pitkävartiset peilit		2 200			
		Lyhytvartiset peilit		1 900			

(1) Ilman alleajosuojapalkkia tai takavalaja.

(2) Suurimmat ja pienimmät mitat ovat ohjeellisia. Ne koskevat vakiomallisia autoja, joiden kuorma on tasaisesti jakautunut ja joissa ei ole nosturia, takalaitanostinta tai muuta lisäkuormaa aiheuttavaa varustetta.

Jos korirakenne ei täytä näitä ehtoja, katso lisätietoja korinrakentajan standardeista.

Korinrakentajat vastaavat siitä, että ajoneuvo on kaikkien vaatimusten ja määräysten mukainen.

MASSAT (kg)

		2 500	2 900	3 400	2 500	2 900	3 400
WB	Akseliväli	2 500	2 900	3 400	2 500	2 900	3 400
GVW	Ajoneuvon bruttopaino	Yhteensä		4 500			
		Etuakseli		1 750			
		Taka-akseli		3 200			
Jarrullisen perävaunun suurin massa		3 500					
Ajoneuvon omamassa käyttökunnossa (*)		Yhteensä		1 741	1 761	1 781	1 829
		Etuakseli		1 188	1 203	1 218	1 222
		Taka-akseli		553	558	563	607
Kantavuus		2 759	2 739	2 719	2 671	2 651	2 631

(*) Ajoneuvon omamassa on vakiomallisen ajoneuvon massa ilman kuljettajaa, täydellä polttoainesäiliöllä ja vararengas sekä työkalusarja mukana.

Lopullinen kantavuus varmistuu tyyppihyväksynnässä



CABSTAR 45.13 / 45.15

GVW: 4500 kg

130/150 hv

MOOTTORI YD25DDTi (Mi)

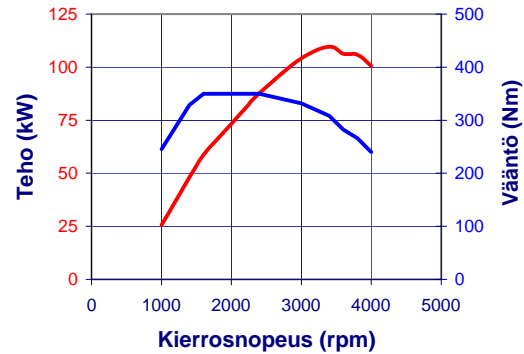
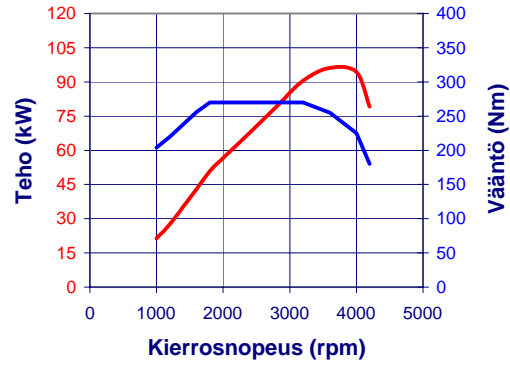
Sylinterien lukumäärä 4, rivissä
 Venttiileitä sylinteriä kohden: 4, DOHC
 Ilmanottotapa: Turbo välijäähdyttimellä
 Ohjausjärjestelmä: ECCS
 Moottorin suorituskyky (direktiivin EC 80/1269 mukaisesti)
 Iskutilavuus: 2488 cm³
 Syl.halk.x iskunpit.: 89 mm x 100 mm
 Suurin teho (EC): 96 kW (130 hv) käyntinopeudella 3600 rpm
 Suurin vääntö (EC): 270 Nm (27.5 kgm) käyntinopeudella 1800 rpm
 Päästöluokka: EURO4 (70/220/EEC, täydennetty 2003/76/EC:lla)

Puristussuhde: 16,5:1
 Polttoaine: Diesel
 Polttoaineen syöttöjärj.: Yhteispainesuoraruiskutus
 Päästöjen ohjausjärj.: EGR + katalysaattori

MOOTTORI ZD30 Kai (Hi)

Sylinterien lukumäärä 4, rivissä
 Venttiileitä sylinteriä kohden: 4, DOHC
 Ilmanottotapa: Turbo välijäähdyttimellä
 Ohjausjärjestelmä: ECCS
 Moottorin suorituskyky (direktiivin EC 80/1269 mukaisesti)
 Iskutilavuus: 2953 cm³
 Syl. halk.x iskunpit.: 96 mm x 102 mm
 Suurin teho (EC): 110 kW (150 hv) käyntinopeudella 3400 rpm
 Suurin vääntö (EC): 350 Nm (35.7 kgm) käyntinopeudella 1600 rpm
 Päästöluokka: EURO4 (70/220/EEC, täydennetty 2003/76/EC:lla)

Puristussuhde: 16,9:1
 Polttoaine: Diesel
 Polttoaineen syöttöjärj.: Yhteispainesuoraruiskutus
 Päästöjen ohjausjärj.: EGR + katalysaattori, hiukkassuodatin



VAIHEISTO 6S380

Kuusi synkronoitua vaihdetta eteenpäin, yksi taaksepäin
 1^a 5.36:1 2^a 3.15:1 3^a 2.04:1 4^a 1.36:1 5^a 1.00:1 6^a 0.79:1 MA 4.83:1

Suorituskyky	45.13	45.13
Välitysuhde	Vakio	
Suurin nopeus (nousu 0 %) km/h	90 (130)	90 (136)
Käyntinopeus 90 km/h:ssa	2 350	2 501
Nousujyrkkyys (%)	39	59
Suurin nousu liikkeellelähdessä (%)	31	47

KYTKIN

Kuiva yksilevyinen
 Halkaisija 250 mm (130 hv)
 Halkaisija 275 mm (150 hv)
 Hydraulinen käyttö

TASAUSPYÖRÄSTÖ

Alentava hypoidityyppinen
 Välytysuhde: 4,111 : 1 (130 hv)
 Välytysuhde: 4,375 : 1 (150 hv)
 Tasauspyörästön luistonrajoitin (vain 130hv)

OHJAUS

Tehostettu hammastanko-ohjaus
 Ohjauspyörän halk.: 400 mm
 Säädettävä ohjauspylväs

PYÖRÄT & RENKAAT

Etu: yksi pyörä Taka: paripyörät
 Pyörä: 5,5x16" [6xM18]
 Renkaat: 185/75R16

RUNKO

Pitkittäiset teräksiset "C"-malliset sivu-palkit
 Niitattut poikittaispalkit
 Korin kiinnitys
 Leikkaus: 128x52x4 mm
 Rungon leveys: 752 mm

ETUJOUSITUS (1.75T)

Erillinen tuenta, pääll. kolmiotukivarret
 Poikittainen jousi
 Iskunvaimentimet
 Kall. vaimennintangon halk.: 26 mm

TAKAJOUSITUS (3.20 T)

Kiinteä akseli
 Paraboliset lehtijouset
 Iskunvaimentimet
 Kall. vaimennintangon halk.: 25 mm

POLTTOAINEJÄRJESTELMÄ (90)

Säiliö: 90 l, valmistettu muovista
 Oikealla puolella
 Lukollinen täyttökorkki

JARRUJÄRJESTELMÄ (HYD)

Kaksipiirinen hydraulijärjestelmä
 Alipainetehostin
 Lukkiutumaton jarrujärjestelmä (ABS)
 Elektroninen jarruvoiman jako (EBD)

Etujarru

Jäähdytetty levy Halkaisija: 234,6 mm

Takajarru

Levy Halkaisija: 241 mm

Käyttöjarru

Hydraulinen kaksipiirinen järjestelmä

Hätäjarru

Käyttöjarrun piirin kautta

Seisontajarru

Mekaaninen, seisontajarrurummut taka-akselilla

SÄHKÖJÄRJESTELMÄ (130 hv)

Jännite: 12 V
 Käynnistysmoottori: 2,2 Kw
 Laturi: 130 A
 Akun kapasiteetti (1 x 110 Ah)

SÄHKÖJÄRJESTELMÄ (150 hv)

Jännite: 12 V
 Käynnistysmoottori: 2,5 Kw
 Laturi: 135 A
 Akun kapasiteetti (2 x 65 Ah)

HUOMAUTUKSIA:

Nämä tiedot eivät koske tiettyä maata.

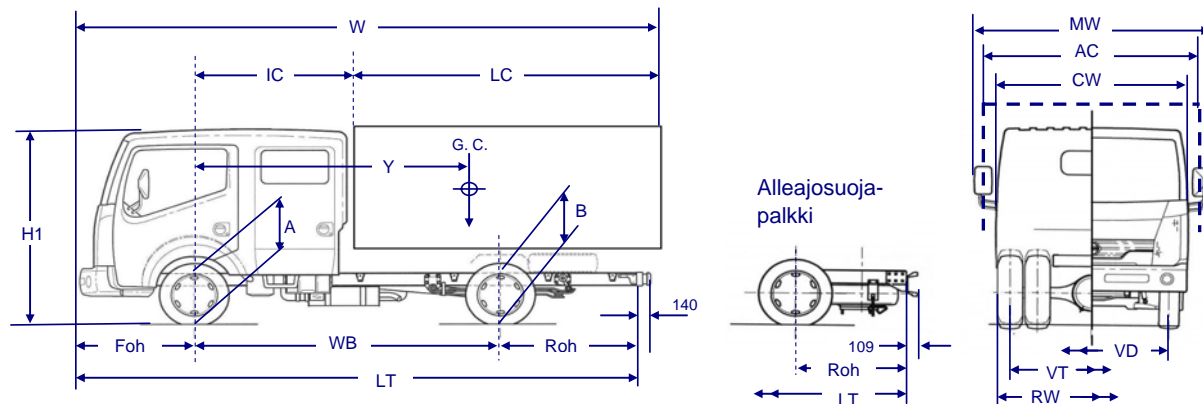
Kaikki annetut tiedot saattavat muuttua tuotekehityksen tai ajoneuvojen muutosten takia.



CABSTAR Double Cab 45.13 / 45.15

GVW: 4500 kg

130/150 hv



AJONEUVON KUVA MITTOINEEN		45.13 LWB	45.15 LWB	
MITAT (mm)				
WB	Akseliväli	3 400		
Foh	Etuylyitys	1 062		
Roh	Takaylyitys	1 883		
LT	Kokonaispituus (1)	5 283		
R1	Kääntösäde	Renkaasta	6 250	
R2		Puskurista	6 760	
CW	Ohjaamon leveys	Ilman peilejä	1 850	
MW	Kokonaisleveys	Pitkävirtiset peilit	2 529	
		Lyhytvirtiset peilit	2 265	
RW	Taka-akselin leveys	1 818	1 914	
VD	Raideleveys edessä	1 569		
VT	Raideleveys takana	1 480		
H1	Korkeus (Ei kuormaa)	2 135		
A	Rungon korkeus etuakselilta	Ei kuormaa	590	586
		Kuormattuna	567	562
B	Rungon korkeus taka-akselilta	Ei kuormaa	689	688
		Kuormattuna	597	600
IC	Etuakselista korin etureunaan	1 650		
Y	Painopiste (2)	Vähintään	3 278	3 331
		Enintään		3 631
LC	Korin pituus (2)	Vähintään	3 256	3 361
		Enintään		3 961
W	Suurin kokonaispituus	6 673		
AC	Korin suurin leveys	Pitkävirtiset peilit	2 200	
		Lyhytvirtiset peilit	1 900	

(1) Ilman alleajosuojapalkkia tai takavaljoja.

(2) Suurimmat ja pienimmät mitat ovat ohjeellisia. Ne koskevat vakiomallisia autoja, joiden kuorma on tasaisesti jakautunut ja joissa ei ole nosturia, takalaitanostinta tai muuta lisäkuormaa aiheuttavaa varustetta.

Jos korirakenne ei täytä näitä ehtoja, katso lisätietoja korinrakentajan standardeista.

Korinrakentajat vastaavat siitä, että ajoneuvo on kaikkien vaatimusten ja määräysten mukainen.

MASSAT (kg)		45.13 LWB	45.15 LWB	
WB	Akseliväli	3 400		
GVW	Ajoneuvon bruttopaino	Yhteensä	4 500	
		Etuakseli	1 750	
		Taka-akseli	3 200	
	Jarrullisen perävaunun suurin massa	3 500		
Ajoneuvon omamassa käyttökunnossa (*)		Yhteensä	1 951	2 039
		Etuakseli	1 308	1 342
		Taka-akseli	643	697
Kantavuus		2 549	2 461	

(*) Ajoneuvon omamassa on vakiomallisen ajoneuvon massa ilman kuljettajaa, täydellä polttoainesäiliöllä ja vararengas sekä työkalusarja mukana.

Lopullinen kantavuus varmistuu tyyppilyhyksynnässä



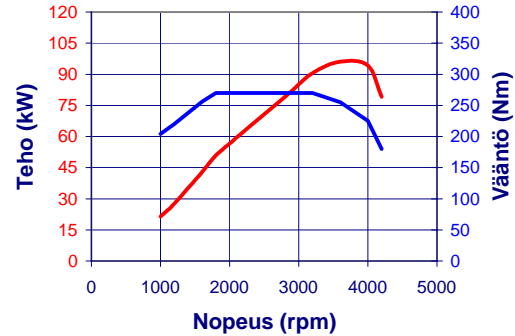
CABSTAR Double Cab 45.13 / 45.15

GVW: 4500 kg

130/150 hv

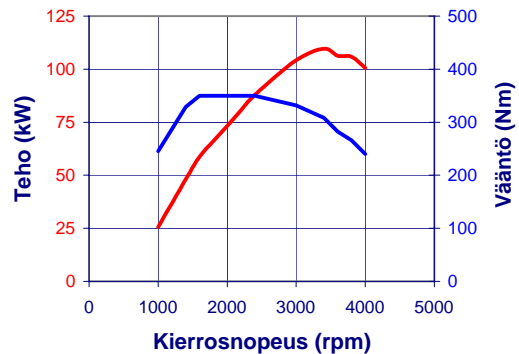
MOOTTORI YD25DDTi (Mi)

Sylinterien lukumäärä 4, rivissä
 Venttiileitä sylinteriä kohden: 4, DOHC
 Ilmanototapa: Turbo väljäähdyttimellä
 Ohjauksjärjestelmä: ECCS
 Moottorin suorituskyky (direktiivin EC 80/1269 mukaisesti)
 Iskutilavuus: 2488 cm³
 Syl. halk.x iskunpiti.: 89 mm x 100 mm
 Suurin teho (EC): 96 kW (130 HP) käyntinopeudella 3600 rpm
 Suurin vääntö (EC): 270 Nm (27.5 kgm) käyntinopeudella 1800 rpm
 Päästöluokka: EURO4 (70/220/EEC, täydennetty 2003/76/EC:lla)
 Nopeus rajoitettu 90 km/h:iin (2002/85/EC) (**)
 Puristussuhde: 16,5:1
 Polttoaine: Diesel
 Polttoaineen syöttöjärj.: Yhteispainesuoraruiskutus
 Päästöjen ohjauksjärj.: EGR + Katalysaattori



MOOTTORI ZD30 Kai (Hi)

Sylinterien lukumäärä 4, rivissä
 Venttiileitä sylinteriä kohden: 4, DOHC
 Ilmanototapa: Turbo väljäähdyttimellä
 Ohjauksjärjestelmä: ECCS
 Moottorin suorituskyky (direktiivin EC 80/1269 mukaisesti)
 Iskutilavuus: 2953 cm³
 Syl. halk.x iskunpiti.: 96 mm x 102 mm
 Suurin teho (EC): 110 kW (150 hv) käyntinopeudella 3400 rpm
 Suurin vääntö (EC): 350 Nm (35.7 kgm) käyntinopeudella 1600 rpm
 Päästöluokka: EURO4 (70/220/EEC, täydennetty 2003/76/EC:lla)
 Puristussuhde: 16,9:1
 Polttoaine: Diesel
 Polttoaineen syöttöjärj.: Yhteispainesuoraruiskutus
 Päästöjen ohjauksjärj.: EGR + katalysaattori, hiukkassuodatin



VAIHEISTO 6S380

Kuusi synkronoitua vaihdetta eteenpäin, yksi taaksepäin
 1^a 5.36:1 2^a 3.15:1 3^a 2,04:1 4^a 1.36:1 5^a 1.00:1 6^a 0,79:1 MA 4.83:1

Suorituskyky	45.13	45.15
Välityssuhde	Vakio	
Suurin nopeus (nousu 0 %) km/h	90 (130)	90 (136)
Käyntinopeus 90 km/h:ssa	2 350	2 501
Nousujyrkkyys (%)	39	59
Suurin nousu liikkeellelähdessä (%)	31	47

KYTKIN

Kuiva yksilevyinen
 Halkaisija 250 mm (130 hv)
 Halkaisija 275 mm (150 hv)
 Hydraulinen käyttö

TASAUSPYÖRÄSTÖ

Alentava hypoidityyppinen
 Välytysuhde: 4,111 : 1 (130 hv)
 Välytysuhde: 4,375 : 1 (150 hv)
 Tasauspyörästön luistonrajoitin (vain 130hv)

OHJAUS

Tehostettu hammastanko-ohjaus
 Ohjauspyörän halk.: 400 mm
 Säädettävä ohjauspylväs

PYÖRÄT & RENKAAT

Etu: yksi pyörä Taka: paripyörät
 Pyörä: 5,5x16" [6xM18]
 Renkaat: 185/75R16

RUNKO

Pitkittäiset teräksiset "C"-malliset sivu-palkit
 Niitattut poikittaispalkit
 Korin kiinnitys
 Leikkaus: 128x52x4 mm
 Rungon leveys: 752 mm

ETUJOUSITUS (1.75T)

Erillinen tuenta, pääll. kolmiotukivarret
 Poikittainen jousi
 Iskunvaimentimet
 Kall. vaimennintangon halk.: 26 mm

TAKAJOUSITUS (3.20 T)

Kiinteä akseli
 Paraboliset lehtijouset
 Iskunvaimentimet
 Kall. vaimennintangon halk.: 25 mm

POLTOAINEJÄRJESTELMÄ (90)

Säiliö: 90 l, valmistettu muovista
 Oikealla puolella
 Lukollinen täyttökorkki

JARRUJÄRJESTELMÄ (HYD)

Kaksipiirinen hydraulijärjestelmä
 Alipainetehostin
 Lukkiutumaton jarrujärjestelmä (ABS)
 Elektroninen jarruvoiman jako (EBD)

Etujarru

Jäähdytetty levy Halkaisija: 234,6 mm

Takajarru

Levy Halkaisija: 241 mm

Käyttöjarru

Hydraulinen kaksipiirinen järjestelmä

Hätäjarru

Käyttöjarrun piirin kautta

Seisontajarru

Mekaaninen, seisontajarrurummut taka-akselilla

SÄHKÖJÄRJESTELMÄ (130 hv)

Jännite: 12 V
 Käynnistysmoottori: 2,2 Kw
 Laturi: 130 A
 Akun kapasiteetti (1 x 110 Ah)

SÄHKÖJÄRJESTELMÄ (150 hv)

Jännite: 12 V
 Käynnistysmoottori: 2,5 Kw
 Laturi: 135 A
 Akun kapasiteetti (2 x 65 Ah)

HUOMAUTUKSIA:

Nämä tiedot eivät koske tiettyä maata.
 Kaikki annetut tiedot saattavat muuttua tuotekehityksen tai ajoneuvojen muutosten takia.